

CALENDRIER

Les cours du CAPER et du DUFAPER

ont lieu le LUNDI de 9h à 17h

au Palais Universitaire de Strasbourg
de mi-septembre à mi-avril.

Trois sessions interdisciplinaires sont organisées
au cours de l'année sur deux jours.

Le calendrier officiel, avec la répartition des cours
de chaque DU, sera communiqué à la rentrée.

Rentrée du DUFAPER 1 (CAPER) et du DUFAPER 2

Lundi 12 septembre 2016 de 10h à 17h

LES DOSSIERS D'INSCRIPTION

peuvent être demandés par mail ou par téléphone
à Mr Francis Staehler (Réfèrent DUFAPER 1)
ou à la scolarité de la faculté (bureau 43)

La date limite d'inscription (administrative et pédagogique)
est fixée au **31 octobre 2016**.

Les frais d'inscription (tarif 2015-16) s'élèvent à 689,10 euros
par année (189,10€ : droits d'inscription + 500€ : droits spécifiques).

* * *

« L'éducateur occupe une place privilégiée au cœur de la crise culturelle [...]. Il est d'abord l'homme de la rencontre et de la confrontation. À la fois solidaire, promoteur et victime des renouveaux, il se trouve à la jointure du passé et du futur ; il sert tout ensemble la cause de la tradition, parce qu'il enseigne, et la cause de la révolution par ceux qu'il forme. Il est enfin chargé de les initier au sens de leur existence dans une communauté et, si possible, d'apprendre ainsi un langage qui soit vrai pour eux comme pour lui.

À travers cela qu'espère-t-il ? Qu'un jour, installés dans sa voix, au-delà d'elle, ils parlent eux-mêmes, en termes nouveaux, de ce qu'il cherchait à leur dire ou de ce qu'il ne savait pas. Un dialogue, un passage culturel, une espérance commune : ces trois aspects de sa fonction indiquent aussi les voies d'un approfondissement spirituel... Plus ou moins chargé d'éduquer, chacun de nous doit apprendre à lire son expérience, pour enseigner à d'autres un art qu'il aura découvert avec eux et pour obtenir, dans l'exercice même de sa tâche, la grâce d'être "enseigné par Dieu" ».

Michel de Certeau, s.j., Extrait de *L'étranger ou l'union dans la différence*.

POUR EN SAVOIR +

CONTACTER par mail ou par téléphone

Réfèrent DUFAPER 1 (CAPER) :

Francis Staehler

Tél. : 03.89.60.63.11

E-mail : staehler@unistra.fr

Adresse : Palais universitaire, Bureau 36

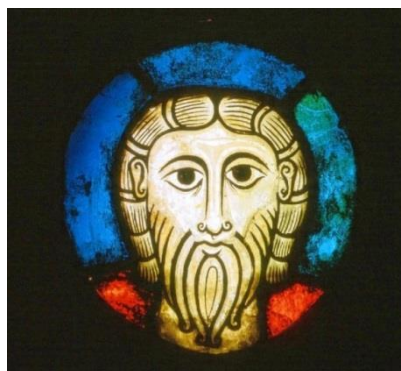
9 place de l'Université – 67084 STRASBOURG CEDEX

Scolarité :

Tél. : 03 68 85 68 23 - Bureau 43

E-mail : theo-catho-dudc@unistra.fr

9 place de l'Université – 67084 STRASBOURG CEDEX



Le Christ de Wissembourg... ©DR

> Directeur de l'IPR : **Alphonse Ky-Zerbo**

Maître de Conférences en Droit canonique

> Réfèrent DUFAPER 1 (CAPER) : **Francis Staehler**

> Réfèrent DUFAPER 2 : **Pierre-Michel Gambarelli**

Chargés d'enseignement

Site de la faculté de théologie catholique

<http://theocatho.unistra.fr/>



Faculté de théologie catholique
Institut de Pédagogie Religieuse
(IPR)

2016/2017



Le Jardin des Oliviers... ©DR

DIPLÔME UNIVERSITAIRE
de FORMATION PASTORALE

DU-FAPER (2 ans) et CAPER (1 an)
Diplôme Universitaire
de Formation à l'Action Pastorale
et à l'Enseignement Religieux

PRÉSENTATION ET OBJECTIFS

Le Diplôme d'Université de Formation à l'Action Pastorale et à l'Enseignement Religieux (DUFAPER) est une formation initiale en théologie, en pédagogie religieuse, en psychologie et en pastorale. Il se prépare sur deux années.

Il s'adresse aux coopérateurs de la pastorale, aux laïcs en mission ecclésiale (LEME), aux catéchètes en paroisse, aux intervenants de religion (IDR), aux professeurs de religion (PDR), aux animateurs de mouvements, aux agents pastoraux (APS), aux éducateurs, et à toute personne intéressée par une formation de base dans le domaine de la théologie. La première année permet d'obtenir un Certificat d'Aptitude en Pédagogie et en Enseignement Religieux (CAPER ou DUFAPER 1).

La première année de formation (CAPER ou DUFAPER 1) comporte quatre unités d'enseignement (UE) : 210 h

UE1. Introduction aux sciences bibliques

et aux sciences théologiques (84 h) - coef.6

Initiation au mystère chrétien (36h) coef.3 (1 oral)

Études bibliques (48h) coef. 3 (1 TM)

UE2. Psychopédagogie (48h) - coef.3

Psychologie, pédagogie et catéchèse (48h) coef.3 (1 TM)

UE3. Communication religieuse (30h) - coef.2

Introduction à la liturgie (12h) coef.1 (1 oral)

Animation de groupe et gestion conflits (18h) coef.1 (1 TM)

UE4. Projet professionnel (48h) - coef. 4

Métiers de l'Église (24h) coef.2 (1 TM)

Stage professionnel 1 (24h) coef.2 (1 rapport de stage)

La deuxième année (DUFAPER 2) comporte quatre unités d'enseignement (UE) : 222 h

UE5. Éléments d'ecclésiologie et d'éthique (30h) – coef.2

Ecclésiologie et ministères (14h) coef.1 (1 oral)

Éthique et pastorale (16h) coef.1 (1 oral)

UE6. Enjeux de la société contemporaine (48h) – coef.2

Introduction à la sociologie de religions (24h) coef.1 (1 TM)

Introduct° au droit canon et au droit local (24h) coef.1 (1 oral)

UE7. Projet pastoral (48h) – Coef.4

Écoute, dialogue et accompagn. pastoral (24h) coef.2 (1 TM)

Ateliers pédagogiques et fait religieux (24h) coef.2 (1 oral)

UE8. Projet professionnel (96h) – Coef.4

Analyse et relecture des pratiques. (48h) coef.2 (1 TM)

Stage professionnel 2 (48h) coef. 2 (rapport de stage + 1 oral)

Le CAPER (ou DUFAPER 1) et le DUFAPER 2 (au total 432 heures de formation) permettent aux participants d'acquérir les savoirs et savoir-faire nécessaires à l'exercice de leurs responsabilités pastorales ainsi que les connaissances théoriques qui leur permettront de conceptualiser leur agir.

Les ateliers pédagogiques et les stages visent à développer des compétences dans divers milieux professionnels tels que l'enseignement religieux, la pastorale de la santé, les aumôneries de prison, etc.

SAVOIR-FAIRE ET COMPÉTENCES

Les savoir-faire et les compétences développés par la formation du CAPER (ou DUFAPER 1) sont :

- la lecture et l'analyse de textes bibliques à partir de critères littéraires et historiques
- la compréhension des dogmes de la foi catholique
- l'étude du mystère chrétien centré sur la révélation de Jésus Christ et une initiation à la liturgie
- les repères anthropologiques, psychologiques et pédagogiques pour enseigner, éduquer, former et se former dans le contexte sociétal et religieux actuel
- une initiation à l'animation de groupe et à la gestion des conflits.

Les savoir-faire et les compétences développés par la formation du DUFAPER 2 sont :

- la relecture et l'analyse des pratiques
- l'écoute, le dialogue pastoral et l'accompagnement
- les repères éthiques, pédagogiques et ecclésiologiques pour enseigner, éduquer, former et se former dans le contexte sociétal et religieux actuel
- une compréhension de la sociologie des religions, du droit canon, du droit local afin de mieux appréhender la "société laïcisée" et les questions des croyances contemporaines
- les articulations possibles entre le fait religieux, la culture religieuse et la catéchèse

L'interdisciplinarité, les ateliers pédagogiques, le projet professionnel et le stage sont les enjeux majeurs de la formation. Ils valorisent la créativité, l'autonomie, l'ouverture à l'altérité et une transversalité des compétences autant sur le plan humain que sur le plan culturel.

CONTRÔLE DES CONNAISSANCES

Le contrôle des connaissances se fait par des contrôles continus (TM à rendre en cours d'année) et un rapport de stage.

Une session d'examens (épreuves orales) a lieu en fin d'année.

Une session de rattrapage est prévue au mois de juin.

Voir guide pédagogique de l'Institut de Pédagogie Religieuse (IPR).

CONDITIONS D'ACCÈS ET PRÉ-REQUIS

Deux possibilités :

Être titulaire d'un Baccalauréat de l'enseignement secondaire ou d'un diplôme reconnu en équivalence.

Les personnes non titulaires du Baccalauréat de l'enseignement secondaire peuvent remplir un dossier de demande d'admission pour intégrer la formation.

L'accès direct au DUFAPER 2 est possible pour :

Les titulaires du CAPER ou DUFAPER 1.

Les étudiants ayant validé un CAPER dans les années antérieures à 2012 peuvent s'inscrire directement au DUFAPER2 pour compléter leur formation initiale.

Les personnes titulaires d'une formation théologique ou d'un diplôme post-bac peuvent intégrer ce diplôme d'université, après étude de leur dossier.

POURSUITE D'ÉTUDES

Le CAPER (ou DUFAPER 1) et le DUFAPER 2 sont une initiation aux disciplines théologiques, bibliques, pédagogiques, psychologiques, sociologiques et canoniques.

Ces deux années de formation peuvent servir de propédeutique à une première année en Licence de théologie catholique.

Certaines UE validées peuvent donner lieu à une intégration d'études en Licence par la commission compétente.

INSERTION PROFESSIONNELLE

Le DUFAPER est un diplôme universitaire à finalité professionnelle.

Le CAPER (ou DUFAPER 1 – année 1) permet aux intervenants de religion (IDR) d'enseigner dans le primaire.

Le DUFAPER (année 1 + année 2) permet aux agents pastoraux de prendre des responsabilités en pastorale.

Ce Diplôme d'Université (DU) peut servir de formation continue dans des milieux professionnels où une culture religieuse est demandée : l'enseignement dans des établissements privés confessionnels, les métiers de l'édition religieuse, du journalisme, de la culture ou du patrimoine, etc.

